

DuPont™ Corian® DuPont™ Basic®



DuPont™ Corian®

DuPont™ Corian® був винайдений компанією DuPont у 1967 році як ідеальний матеріал для поверхонь.

DuPont™ Corian® — композитний матеріал, який виробляють з компонентів: поліметилметакрилату (PMMA), тригідрату алюмінію та кольорових пігментів.

Тригідрат алюмінію робить Corian® твердим і дуже стійким до ударів та пошкоджень, а завдяки додаванню поліметилметакрилату Corian® є непористим матеріалом. Гладкий на дотик і суцільний за своєю структурою Corian® не вбирає вологу й забруднення, запобігаючи таким чином утворенню плям і забруднень, грибків та плісняви.



DuPont™ Corian® виготовляється у вигляді листів, які з'єднуються особливим надміцним клеєм. У таких з'єднаннях відсутні видимі шви та стики, тому складається враження, що весь об'ємний предмет — це моноліт. Крім того, безшовна поверхня з Corian® є більш гігієнічною, оскільки немає характерних місць забруднення, якими зазвичай бувають шви та стики.



На відміну від натурального каменю пошкоджену поверхню з Corian® легко відреставрувати, і відновлена поверхня не відрізнятиметься від початкової ні за зовнішнім виглядом, ні за властивостями.

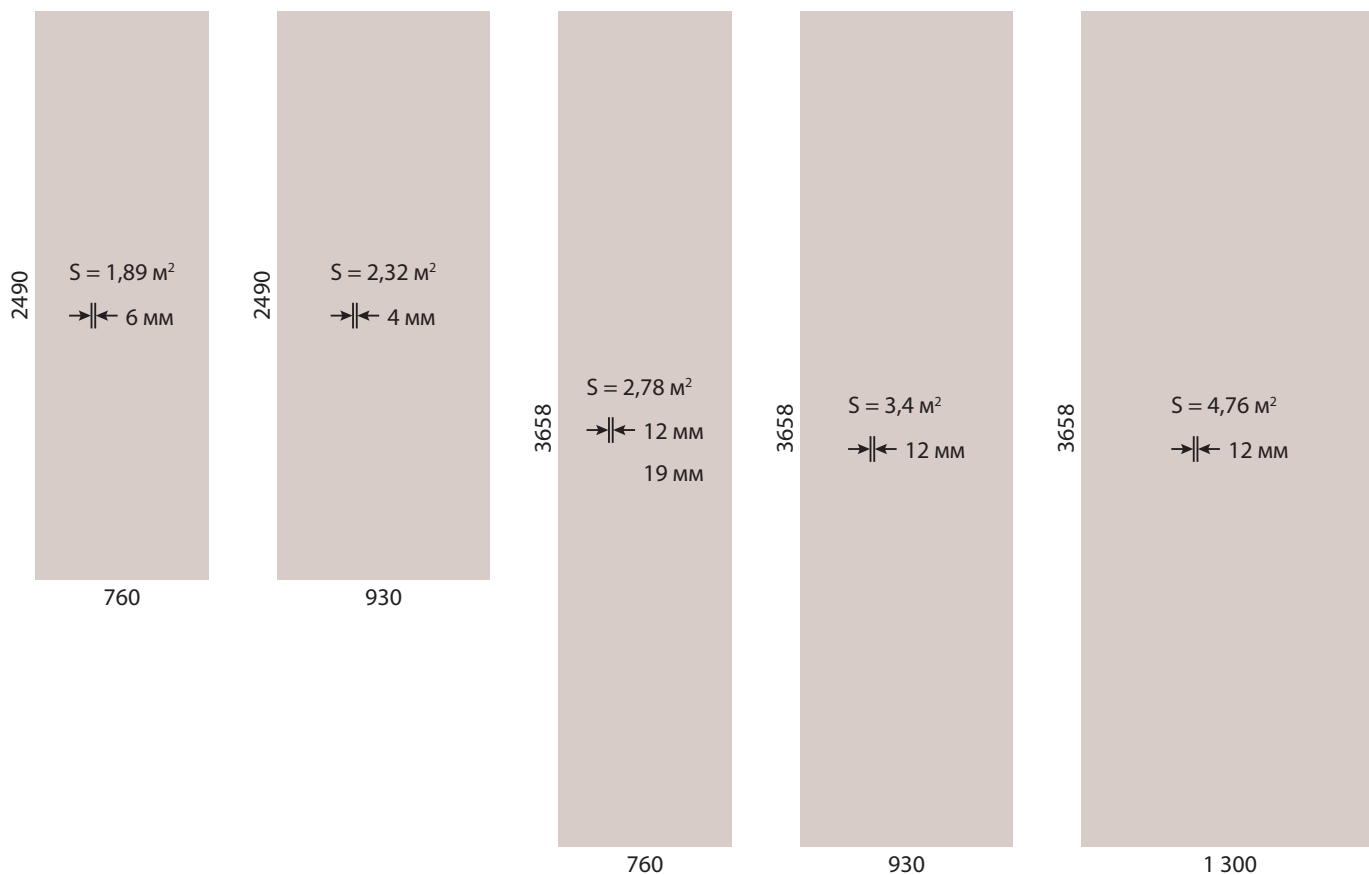
Corian® — дуже пластичний матеріал. За допомогою спеціальної технології термофінгу виробу з цього матеріалу можна надати найрізноманітніші, навіть химерні форми.

Застосовується DuPont™ Corian® як для стільниць, підвіконь, так і для оздоблення стін, колон, фасадів.

DuPont™ Corian® можна поєднувати з різними матеріалами й створювати неповторні композиції інтер'єрів у будь-якому стилі, комбінуючи його за необхідності з іншими матеріалами.



РОЗМІРИ ПЛИТ З ВАРІАНТАМИ ТОВЩИН



→||← Товщина матеріалу

Можливі варіанти товщини, мм: 4; 6; 12; 19

Цінові групи

- 1 перша група
- 2 друга група
- 3 третя група
- 4 четверта група

- *** ступінь вицвітання за шкалою кольоровості менша або дорівнює 5ΔE від початкового кольору за 10 років — пріоритетний вибір для зовнішнього застосування
- ** ступінь вицвітання за шкалою кольоровості від 5 до 15ΔE від початкового кольору за 10 років — рекомендовано для застосування, якщо допустимі незначні зміни
- * ступінь вицвітання за шкалою кольоровості більше за 15ΔE від початкового кольору за 10 років — потенційний вибір, якщо допустимі незначні зміни

/// після інтенсивного недбалого використання виникають дефекти, практично непомітні за певного освітлення та кута зору

// після інтенсивного недбалого використання виникають дефекти, малопомітні за певного освітлення та кута зору

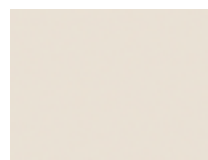
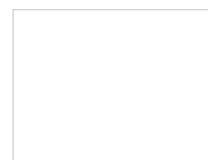
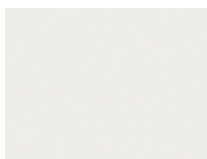
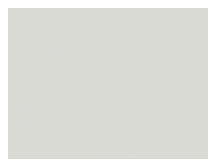
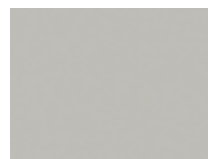
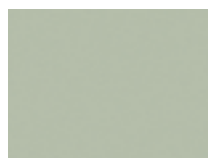
/ після інтенсивного недбалого використання виникають дефекти, видимі за певного освітлення та кута зору

K колекція декорів для кухонних стільниць

F колекція декорів для застосування в екстер'єрі



CITY LIFE

Athena Gray ①
/// *** K F →|← 12Bisque ①
/// *** K F →|← 6,12Bone ①
/// *** K F →|← 6,12Cameo White ①
/// *** K F →|← 6,12Clay ②
/// *** K F →|← 12Designer White ①
/// *** K F →|← 6,12Elegant Gray ①
/// *** K F →|← 12Glacier White ①
/// *** K F →|← 4,6,12,19Light Ash ①
/// *** K F →|← 12Pearl Gray ①
/// *** K F →|← 6,12Silver Gray ①
/// *** K F →|← 12Vanilla ①
/// *** K F →|← 6,12URBAN
FREEDOMBlooming Green ②
/// *** K F →|← 12Citrus Orange ②
/// *** K F →|← 12Diamond Blue ②
/// *** K F →|← 12Grape Green ②
/// *** K F →|← 12Hot ②
/// *** K F →|← 12Imperial Yellow ②
/// *** K F →|← 12Royal Red ②
/// *** K F →|← 12Sand ②
/// *** K F →|← 12Seagrass ①
/// *** K F →|← 12

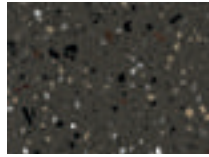


NIGHT TIME

DCT даний колір створений за допомогою інноваційної технології "DeepColour® Technology", яка дозволяє досягнути більш темного, насиченого й глибокого кольору, зменшення білизни від ударів, впливу температури та термоформінгу, зниження видимості подряпин, зменшення часу шліфування для досягнення бажаного результату



Deep Anthracite ③
DCT /// *** KF → | ← 12



Deep Bedrock ③
DCT /// *** KF → | ← 12



Deep Black Quartz ③
DCT /// *** KF → | ← 6,12



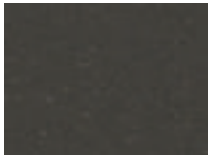
Deep Caviar ②
DCT /// *** KF → | ← 12



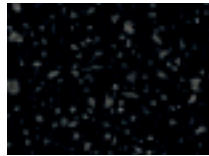
Deep Cloud ②
DCT /// *** KF → | ← 12



Deep Espresso ②
DCT /// *** KF → | ← 12



Deep Mink ②
DCT /// *** KF → | ← 12



Deep Night Sky ③
DCT /// *** KF → | ← 12



Deep Nocturne ②
DCT /// *** KF → | ← 6,12



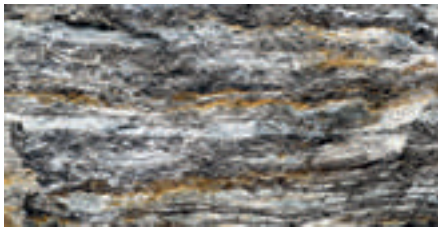
Deep Sable ②
DCT /// *** KF → | ← 12



Deep Storm ③
DCT /// *** KF → | ← 12

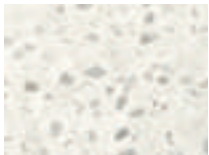


Deep Titanium ②
DCT /// *** KF → | ← 12



EARTH HERITAGE

насиченість прожилок в цих кольорах може варіюватися і виділяти місця з'єднань



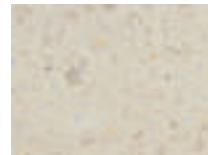
Arrowroot ④
● /// *** KF → | ← 12



Aztec Gold ④
● /// *** KF → | ← 12



Burled Beach ④
● /// *** KF → | ← 12



Clam Shell ④
● /// *** KF → | ← 12



Cocoa Prima ④
● /// *** KF → | ← 12



Cosmos Prima ④
● /// *** KF → | ← 12



Dune Prima ④
● /// *** KF → | ← 12



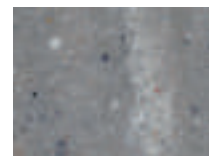
Ecrú ④
● /// *** KF → | ← 12



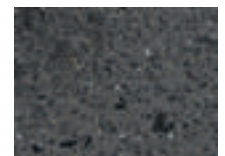
Evening Prima ④
● /// *** KF → | ← 12



Hazelnut ④
● /// *** KF → | ← 12



Juniper ④
● /// *** KF → | ← 12



Lava Rock ④
● /// *** KF → | ← 12



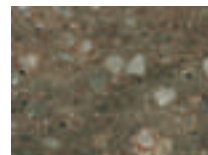
Limestone Prima ④
● /// *** KF → | ← 12



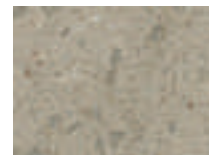
Nimbus Prima ④
● /// *** KF → | ← 12



Rain Cloud ④
● /// *** KF → | ← 12



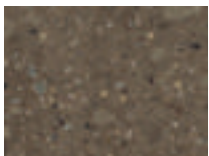
Rosemary ④
● /// *** KF → | ← 12



Sagebrush ④
● /// *** KF → | ← 12



Sandalwood ④
● /// *** KF → | ← 12



Sonora ④
● /// *** KF → | ← 12



Sorrel ④
● /// *** KF → | ← 12



Tumbleweed ④
● /// *** KF → | ← 12



Witch Hazel ④
● /// *** KF → | ← 12



COUNTRY PATHS



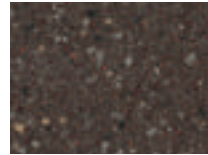
Abalone 3
/// *** K F →|← 12



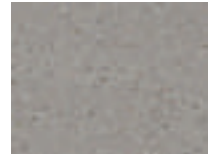
Aqua 2
/// *** K F →|← 12



Aurora 2
/// *** K F →|← 6,12



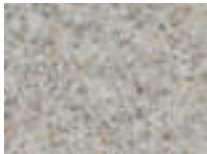
Canyon 3
/// *** K F →|← 12



Dove 2
/// *** K F →|← 12



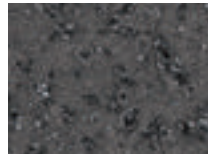
Dusk 2
/// *** K F →|← 6,12



Eclipse 2
/// *** K F →|← 12



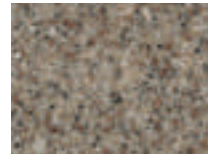
Everest 3
/// *** K F →|← 6,12



Graylite 4
/// *** K F →|← 12



Linen 2
/// *** K F →|← 12



Matterhorn 3
/// *** K F →|← 12



Midnight 2
/// *** K F →|← 6,12



Sandstone 2
/// *** K F →|← 12



Shale 2
/// *** K F →|← 12



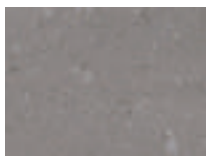
Silt 2
/// *** K F →|← 12



METROPOLIS



Anthracite 3
/// *** K F →|← 12



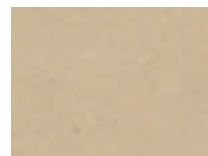
Ash Concrete 3
●/// *** K F →|← 12



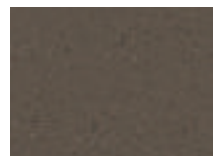
Carbon Concrete 3
●/// *** K F →|← 12



Neutral Concrete 3
●/// *** K F →|← 12



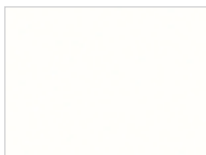
Raffia 2
/// *** K F →|← 12



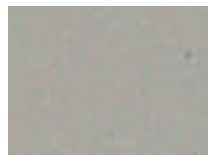
Sienna Brown 2
/// *** K F →|← 12



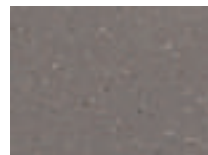
Silverite 3
/// *** K F →|← 12



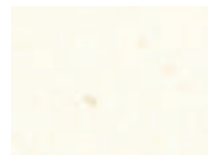
Sparkling White 2
/// *** K F →|← 12



Warm Gray 2
/// *** K F →|← 12



Weathered Concrete 3
●/// *** K F →|← 12

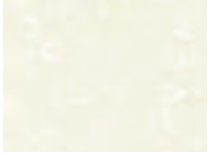


White Jasmine 2
/// *** K F →|← 12

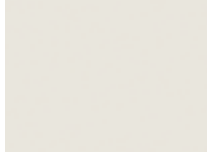


BOREAL LIGHTS

☼ дана колекція відтінків розроблена за допомогою LightThrough Technology (Технологія пропускання світла), що дає покращену світлопропускну можливість матеріалу для передачі світлових ефектів



Artic Ice ④
☼ /// *** K F →|← 12



Glacier Ice ①
☼ /// *** K F →|← 12



Gray Onyx ④
● ☼ /// *** K F →|← 12



Lime Ice ①
☼ /// *** K F →|← 12



Mint Ice ①
☼ /// *** K F →|← 12



Venaro White ①
● ☼ /// *** K F →|← 12



White Onyx ④
● ☼ /// *** K F →|← 12



MOUNTAIN ROCKS



Antartica ④
/// *** K F →|← 12



Beige Fieldstone ④
/// *** K F →|← 12



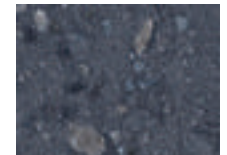
Cocoa Brown ④
/// *** K F →|← 12



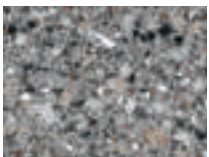
Fossil ④
/// *** K F →|← 12



Gravel ④
/// *** K F →|← 12



Mineral ④
/// *** K F →|← 12



Platinum ④
/// *** K F →|← 12



Sahara ④
/// *** K F →|← 12



Savannah ④
/// *** K F →|← 12



Silver Birch ④
/// *** K F →|← 12

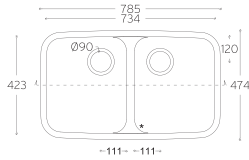


Whitcap ④
/// *** K F →|← 12



Willow ③
/// *** K F →|← 12

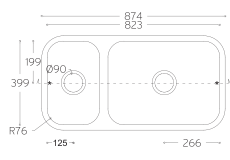
Smooth 850



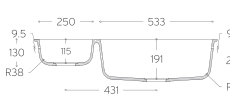
вид зверху

бічний перетин
*перелив

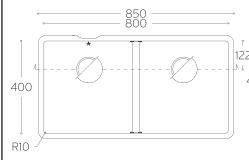
Smooth 873



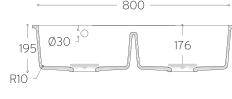
вид зверху

бічний перетин
*перелив

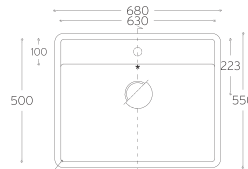
Salty 9410



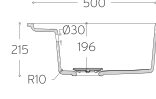
вид зверху

бічний перетин
*перелив

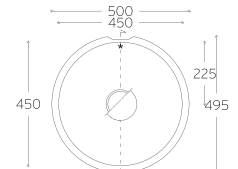
Tasty 9610



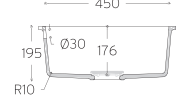
вид зверху

бічний перетин
*перелив

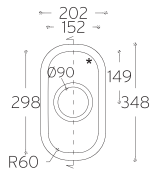
Rounded 9310



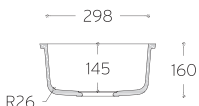
вид зверху

бічний перетин
*перелив

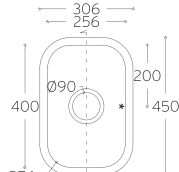
Sweet 857



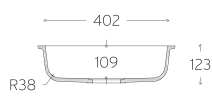
вид зверху

бічний перетин
*перелив

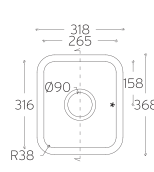
Sweet 802



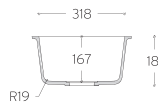
вид зверху

бічний перетин
*перелив

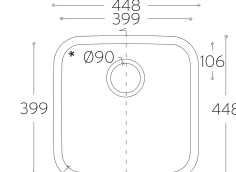
Sweet 809



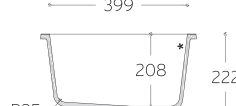
вид зверху

бічний перетин
*перелив

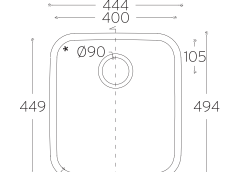
Sweet 804



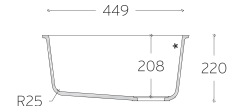
вид зверху

бічний перетин
*перелив

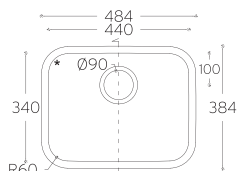
Sweet 805



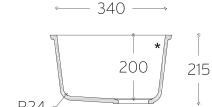
вид зверху

бічний перетин
*перелив

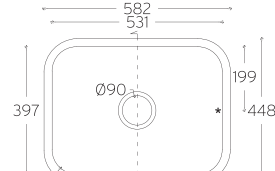
Sweet 859



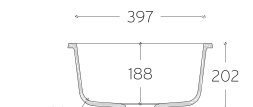
вид зверху

бічний перетин
*перелив

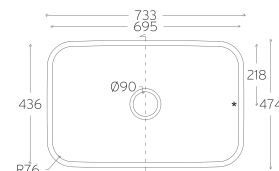
Sweet 871



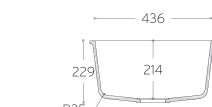
вид зверху

бічний перетин
*перелив

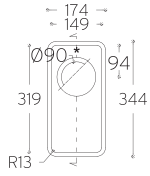
Sweet 881



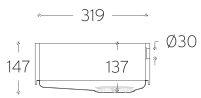
вид зверху

бічний перетин
*перелив

Sparkling 9501

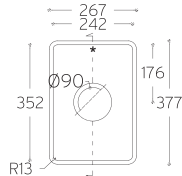


вид зверху

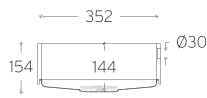


бічний перетин
*перелив

Sparkling 9502

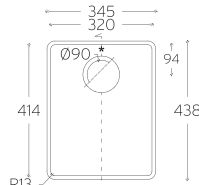


вид зверху

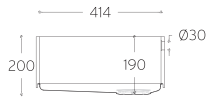


бічний перетин
*перелив

Sparkling 9503

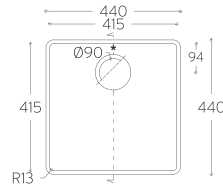


вид зверху

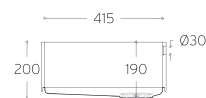


бічний перетин
*перелив

Sparkling 9504

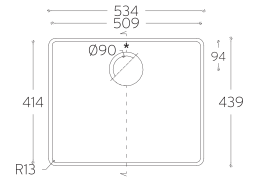


вид зверху

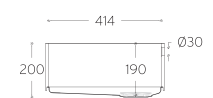


бічний перетин
*перелив

Sparkling 9505

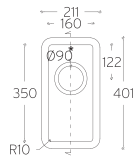


вид зверху

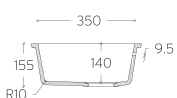


бічний перетин
*перелив

Spicy 967

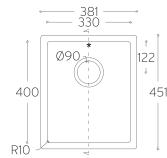


вид зверху

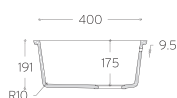


бічний перетин
*перелив

Spicy 969

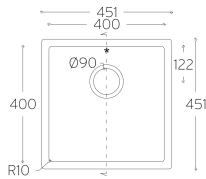


вид зверху



бічний перетин
*перелив

Spicy 965

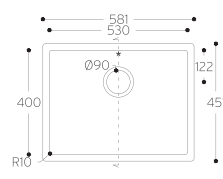


вид зверху

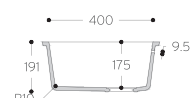


бічний перетин
*перелив

Spicy 970

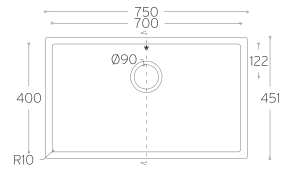


вид зверху

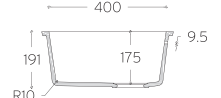


бічний перетин
*перелив

Spicy 966

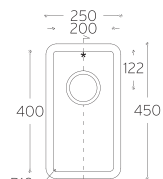


вид зверху

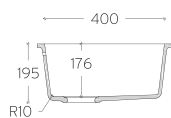


бічний перетин
*перелив

Spicy 9910

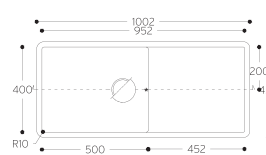


вид зверху

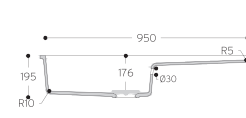


бічний перетин
*перелив

Spicy 9920

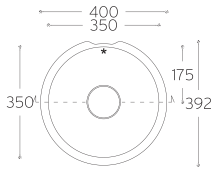


вид зверху

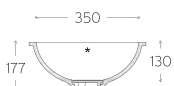


бічний перетин
*перелив

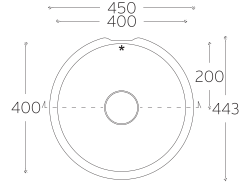
Purity 7210



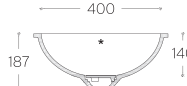
вид зверху

бічний перетин
*перелив

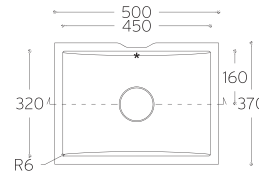
Purity 7220



вид зверху

бічний перетин
*перелив

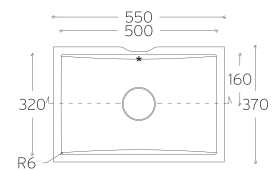
Refresh 7410



вид зверху

бічний перетин
*перелив

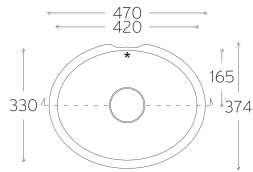
Refresh 7420



вид зверху

бічний перетин
*перелив

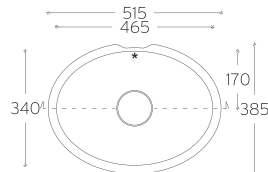
Relax 7310



вид зверху

бічний перетин
*перелив

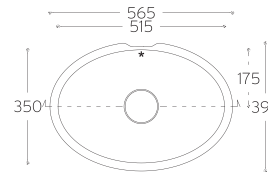
Relax 7320



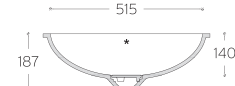
вид зверху

бічний перетин
*перелив

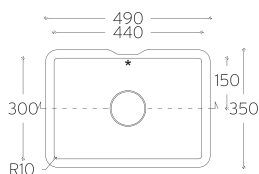
Relax 7330



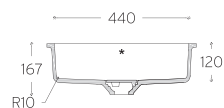
вид зверху

бічний перетин
*перелив

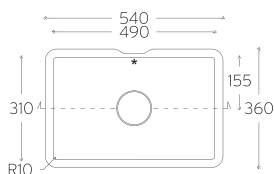
Energy 7710



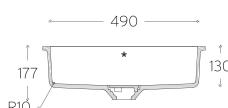
вид зверху

бічний перетин
*перелив

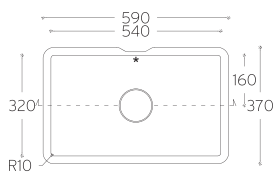
Energy 7720



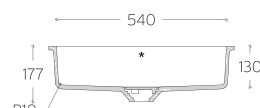
вид зверху

бічний перетин
*перелив

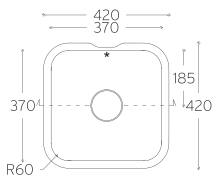
Energy 7730



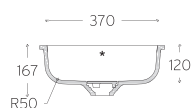
вид зверху

бічний перетин
*перелив

Serenity 7510

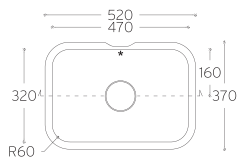


вид зверху

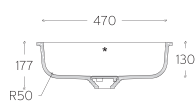


бічний перетин
*перелив

Serenity 7520

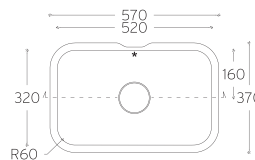


вид зверху

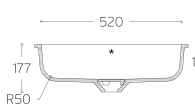


бічний перетин
*перелив

Serenity 7530

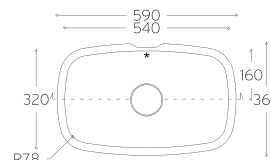


вид зверху

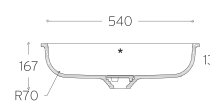


бічний перетин
*перелив

Peace 7610

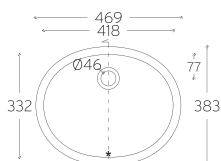


вид зверху

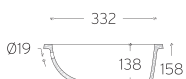


бічний перетин
*перелив

Calm 810

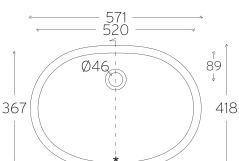


вид зверху



бічний перетин
*перелив

Calm 815

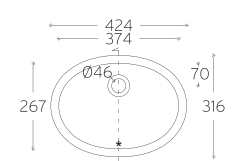


вид зверху



бічний перетин
*перелив

Calm 820

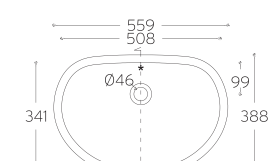


вид зверху



бічний перетин
*перелив

Calm 831

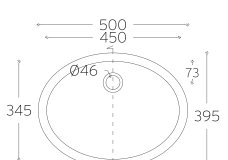


вид зверху



бічний перетин
*перелив

Care 5510

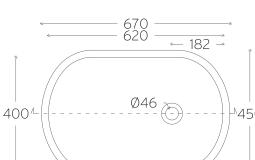


вид зверху



бічний перетин
*перелив

Care 5310

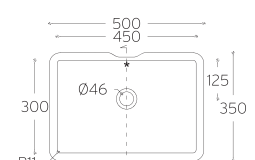


вид зверху

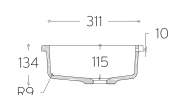


бічний перетин
*перелив

Quiet 7110

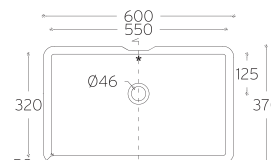


вид зверху

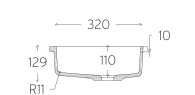


бічний перетин
*перелив

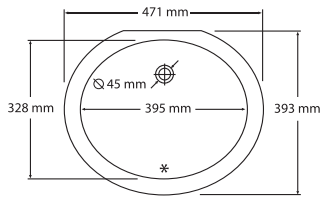
Quiet 7120



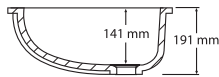
вид зверху



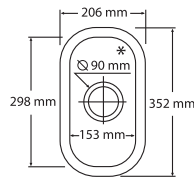
бічний перетин
*перелив

MB 820

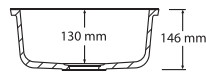
вид зверху



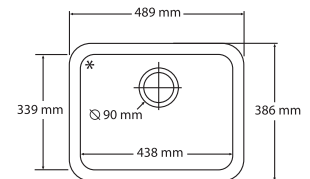
бічний перетин

MB 957

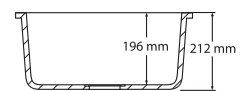
вид зверху



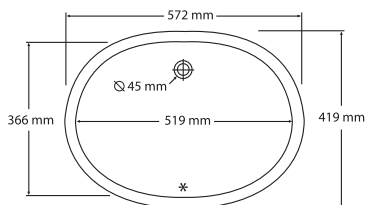
бічний перетин

MB 959

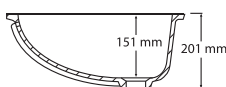
вид зверху



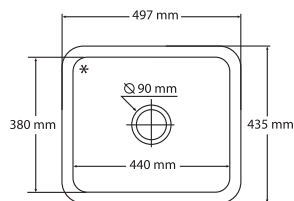
бічний перетин

MB 826

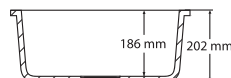
вид зверху



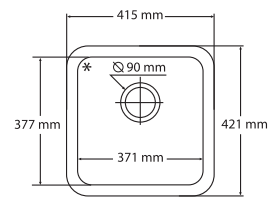
бічний перетин

MB 958

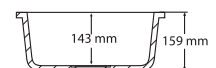
вид зверху



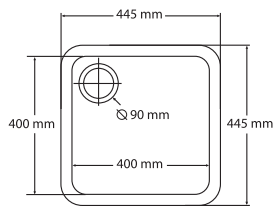
бічний перетин

MB 968

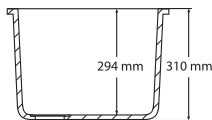
вид зверху



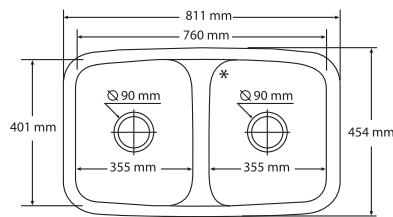
бічний перетин

MB 904**

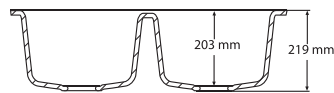
Вид зверху



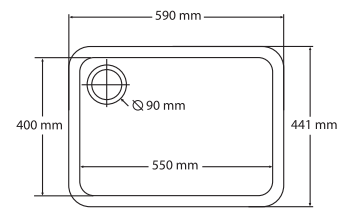
бічний перетин

MB 921

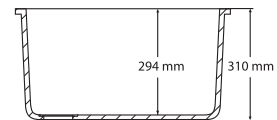
Вид зверху



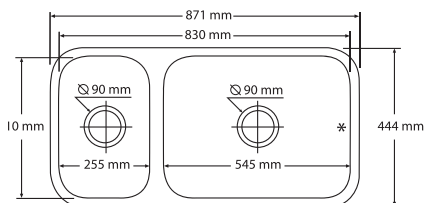
бічний перетин

MB 905**

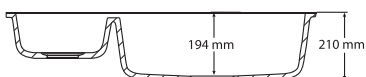
Вид зверху



бічний перетин

MB 971

Вид зверху



бічний перетин

Допускається відхилення $\pm 2\%$ поданих розмірів мийки.

Ми рекомендуємо ретельно вимірювати розміри мийок, перш ніж робити виріз в листі.

Зовнішні довжина й ширина мийки залежать від ширини краю $24 \text{ mm} \pm 2 \text{ mm}$.

* Місце переливу.

** У моделях 904 і 905 немає переливу для можливого використання в охороні здоров'я.

Всі мийки Basic® виготовляються в білому кольорі





Групи цін — (A), (B), (C), (D)

ВАШ ВИШУКАНИЙ СТИЛЬ

Композитний матеріал DuPont™ Basic широко застосовується для інтер'єрів ванних кімнат, виготовлення кухонних стільниць, підвіконників, меблів, облицювання стін, а також використовується в банках, готелях, ресторанах, при оздобленні магазинів, офісів, у медичних установах і салонах краси.

СКЛАД DuPont™ Basic

Поліефірна смола, тригідрат алюмінію, кольорові пігменти.

ВЛАСТИВОСТІ

DuPont™ Basic — непористий безшовний матеріал, що робить його винятково стійким до різних забруднень і бактерій. Він твердий та однорідний і відповідно дуже міцний та довговічний. Матеріал легко відновлюється, відреставрована поверхня не відрізняється від початкової завдяки безшовному склеюванню.

ПЕРЕВАГИ

DuPont™ Basic виготовляється в листах товщиною 12 мм, яка рекомендована для горизонтальної поверхні, і, безумовно, підвищує її якість порівняно з використанням штучного каменю товщиною 3 мм, 6 мм і 9 мм. Поверхня стає більш ударостійкою і термостійкою, а отже, довговічною.

DuPont™ Basic — екологічно чистий, нетоксичний, неалергенний матеріал, має міжнародну сертифікацію та український сертифікат гігієни.

Поверхня з матеріалу DuPont™ Basic зберігає чудовий вигляд на довгі роки. Догляд за поверхнею не створює ніяких труднощів. Можливі плями легко видалити звичайними побутовими засобами.

Поверхня DuPont™ Corian®/DuPont™ Basic® забезпечить простоту догляду протягом усього терміну служби. Подані рекомендації повсякденного догляду допоможуть вам зберегти початковий вигляд поверхонь Corian®/Basic®.

Більшість видів забруднень зі всіх типів поверхні (матової, напівматової або напівглянсової) можна видалити за допомогою мильної води, мийних засобів на основі нашатирного спирту (не для миття вікон) або наявних у продажу засобів для миття твердих поверхонь. Важкі забруднення вимагають міцнішого мийного засобу. Не використовуйте абразивні/м'які абразивні мийні засоби на глянцевиx робочих поверхнях. Зверніть увагу на те, що якщо залишити воду висихати на робочій поверхні, то можливе утворення вапняного нальоту. Щоб уникнути цього, потрібно насухо витирати поверхню серветкою з мікрофібри після чистки й розливу рідини.

Для видалення плям певних видів використовуйте засоби, зазначені в правій колонці

Повсякденний догляд	A-B-C
Оцет, кава, чай, лимонний сік, овочевий сік, фарби, кетчуп	A-B-C-E
Жири та олії	A-B-C-D
Накип від жорсткої води, мило, мінерали	A-B-F
Пилок лілії, шафран, невеликі подряпини, опіки від сигарет, шевський крем, чорнило, ручка-маркер	A-B-C-E
Меркурохром, кров, червоне вино, духи	A-B-C-D
Розлитий лак для нігтів	A-B-C-G
Залізо або іржа	A-B-C
Йод, цвіль	A-B-C-E

Методи очищення

Завжди очищуйте рухами по колу вперед-назад, з одного боку в інший, перекиваючи кола до очищення всієї ділянки. Не використовуйте абразивні/м'які абразивні мийні засоби на глянцевиx і темних робочих поверхнях.

- A — Видаліть залишки засобу м'якою ганчіркою.
- B — Промийте поверхню теплою водою і витріть насухо м'якою ганчіркою.
- C — Скористайтеся тканиною з мікрофібри і протріть пляму, застосовуючи мийний засіб на основі нашатирного спирту, потім сполосніть водою.
- D — Скористайтеся тканиною з мікрофібри і протріть пляму, застосовуючи будь-який розбавлений відбілювач*.
- E — Скористайтеся вологою серветкою з мікрволокна та м'якою абразивною пастою для чищення (не застосовується до глянцевиx поверхонь і поверхонь темних відтінків).
- F — Скористайтеся вологою серветкою з мікрволокна і протріть пляму, застосовуючи звичайний побутовий засіб для видалення залишків вапна або оцту, і залиште на 2–4 хвилини. Скористайтеся другою чистою серветкою з мікрволокна і ретельно промийте ділянку водою.
- G — Скористайтеся тканиною з мікрофібри та протріть пляму, застосовуючи засіб для видалення лаку, що не містить ацетону. Промийте кілька разів теплою водою і протріть насухо м'якою ганчіркою.

Раковини

Очистіть раковину від залишків жиру й олії, використовуючи мийний засіб або очищувач для твердих поверхонь. За необхідності використовуйте м'яку абразивну губку. Нанесіть на поверхню раковини розбавлений господарський відбілювач (25% відбілювача і 75% води) і залиште на півгодини. Потім ретельно промийте поверхню, і ви отримаєте ідеально чисту раковину, не докладаючи великих зусиль.

* — Відбілювач може спричинити вицвітання матеріалу, якщо повністю не видалити його після обробки, промивши поверхню водою.



Запобігання пошкодженню від високої температури

Щоб захистити поверхню Corian®/Basic®, важливо обмежити пряме нагрівання її. Завжди використовуйте підставку (з гумовими ніжками), захисний килимок для раковини або спочатку охолодіть посуд на вимкненій конфорці. Ніколи не ставте гарячі сковорідки, особливо з чавуну, безпосередньо на стільницю або раковину Corian®/Basic®. Завжди ставте на конфорку посуд відповідного розміру й розміщуйте його по центру. Зрушений убік або занадто широкий посуд може призвести до пошкодження поверхні.

Ви можете пошкодити раковину DuPont™ Corian®/DuPont™ Basic®, наливаючи в неї киплячі рідини, не пустивши при цьому з крана холодної води.

Запобігання іншим пошкодженням

Здебільшого пошкодження поверхні Corian®/Basic® можна усунути. Щоб запобігти важкоусувним пошкодженням, дотримуйте таких інструкцій:

- Уникайте потрапляння на робочу поверхню сильних хімікатів, таких як розчинники, очисники духових шаф, кислотні засоби для очищення каналізаційних труб, засоби для видалення лаку для нігтів на основі ацетону тощо. У разі потрапляння такого хімікату швидко промийте поверхню водою і повністю змийте його.
- Не різте нічого безпосередньо на робочій поверхні Corian®/Basic®. Скористайтеся обробною дощечкою.

Гарантія якості

За належного догляду робоча поверхня Corian®/Basic® може довго виглядати як нова. На вашу поверхню DuPont™ Corian®/DuPont™ Basic® надається обмежена десятирічна гарантія на встановлені вироби за умови, що виробництво й монтаж виробу здійснюються відповідно до інструкції з обробки Corian®/Basic®, розробленої компанією DuPont™.



Стильна, довговічна, практична та невибаглива поверхня DuPont™ Corian® різних кольорів відтепер оснащується так, щоб можна було заряджати смартфони та планшети.

Зовні стильна та безшовна поверхня. Внизу абсолютно прихована бездротова технологія, яка заряджає мобільні пристрої.

Як це працює?

Енергія передається від зарядного пристрою, який міститься під стільницею, до мобільного пристрою.

Магнітна індукція безпечно та ефективно передає енергію без використання дротів.

Як заряджати пристрої?

- Corian® доступний у різних кольорах. Оберіть той, який найкраще пасує до вашого дизайну.
- Оберіть, де ви хочете розмістити бездротовий пристрій, при цьому врахуйте, щоб був легкий доступ та поле зору.
- Встановіть пристрій у стільницю, готову до використання.
- Щоб зарядити мобільний пристрій, підключіть зарядне кільце до нього. Потім покладіть пристрій на точку, і заряджання почнеться автоматично. Так само автоматично воно і припиняється, коли батарея вже повністю заряджена.

DuPont™ Corian® Charging Surface для дому

За допомогою DuPont™ Corian R Charging Surface люди мають змогу заряджати пристрої в найзручніших для них місцях. Така функція значно полегшує підтримувати пристрій доступним у ваш щільний графік.

DuPont™ Corian® Charging Surface для архітекторів та дизайнерів

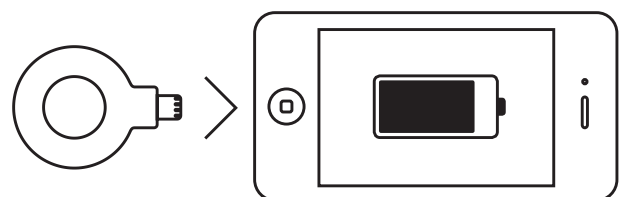
DuPont™ Corian R Charging Surface пропонує архітекторам та дизайнерам новий спосіб працювати над питаннями проектування та створювати нові рішення.

З інтегрованою технологією поверхня лишається без змін і водночас має технологічну функціональність, яка необхідна в лікарнях, готелях, аеропортах та освітніх закладах.

DuPont™ Corian® Charging Surface для бізнесу

Даючи змогу клієнтам заряджати пристрої, ми спонукаємо їх лишатися надовше, купувати більше та споглядати зручніше середовище. До того ж це означає, що вони повертатимуться частіше завдяки такому доданому комфорту.

Для детальнішої інформації зверніться до представника компанії «Пластікс-Україна» у вашому місті.





PLASTICS® Декоративні
оздоблювальні матеріали
Пластик-Україна

Ми з кращими!



**Мобільні номери
для всієї України**



моб.: 0 (63) 644-99-33 * внутр.
моб.: 0 (95) 644-99-33 * внутр.
моб.: 0 (97) 644-99-33 * внутр.

Київ

вул. Межигірська, 82-А, корпус Б
тел.: 0 (44) 201-15-40
просп. Повітрофлотський, 64
тел.: 0 (44) 201-15-40

Вінниця

вул. Пирогова, 131-А
тел.: 0 (432) 57-92-29

Дніпро

вул. Ярослава Мудрого, 68, оф. 217
тел.: 0 (56) 797-62-26

Житомир

вул. Народицька, 7
тел.: 0 (412) 44-62-60

Запоріжжя

вул. Трегубенко, 2
тел.: 0 (61) 701-32-30

Івано-Франківськ

вул. Крайківського, 1-Б, оф. 104
тел.: 0 (342) 54-25-52

Кропивницький

вул. Євгена Маланюка, 21-А
тел.: 0 (522) 27-29-90

Кривий Ріг

вул. Соборності, 10
тел.: 0 (564) 43-50-53

Луцьк

вул. Рівненська, 76-А
тел.: 0 (332) 20-02-16

Львів

вул. Промислова, 60
тел.: 0 (32) 298-44-98

Миколаїв

вул. Велика Морська, 15/2
тел.: 0 (512) 59-30-25

Одеса

вул. Комітетська, 14-А, оф. 1
тел.: 0 (48) 735-81-81

Полтава

вул. Половка, 70
тел.: 0 (532) 65-24-40

Рівне

вул. Біла, 83
тел.: 0 (362) 40-03-70

Тернопіль

вул. Білецька, 1-А
тел.: 0 (352) 42-54-38

Ужгород

вул. Берчені, 86
тел.: 0 (312) 44-10-05

Харків

просп. Московський, 91
тел.: 0 (57) 750-63-68

Херсон

вул. Нафтовиків, 2-А
тел.: 0 (552) 39-08-30

Хмельницький

вул. Водопровідна, 42/1
тел.: 0 (382) 70-58-20

Черкаси

просп. Хіміків, 3
т./ф.: 0 (472) 38-40-07

Чернівці

вул. Гагаріна, 22
тел.: 0 (372) 90-06-09

Чернігів

вул. Олександра Молодчого, 3
тел.: 0 (462) 92-20-03

ПЛАСТИКС-МОЛДОВА

м. Кишинів, вул. Заводська, 64
т./ф.: 373 (22) 99-95-15
м. Комрат, вул. Третьякова, 17-В
т./ф.: 373 (298) 81-0-53
м. Бельці, вул. Київська, 116-А
т./ф.: 373 (231) 81-0-16
www.plastics.md

ПЛАСТИКС-ГРУЗІЯ

Багатоканальний номер:
т./ф.: 995 (32) 224-20-40
Офіс:
м. Тбілісі, вул. Чантладзе, 3-А
Магазини:
м. Батумі, вул. Сухумі, 3
м. Кутаїсі, вул. Гугунава, 20
м. Тбілісі, вул. Агладзе, 9
(Будівельний ринок Еліава)
www.plastics.ge